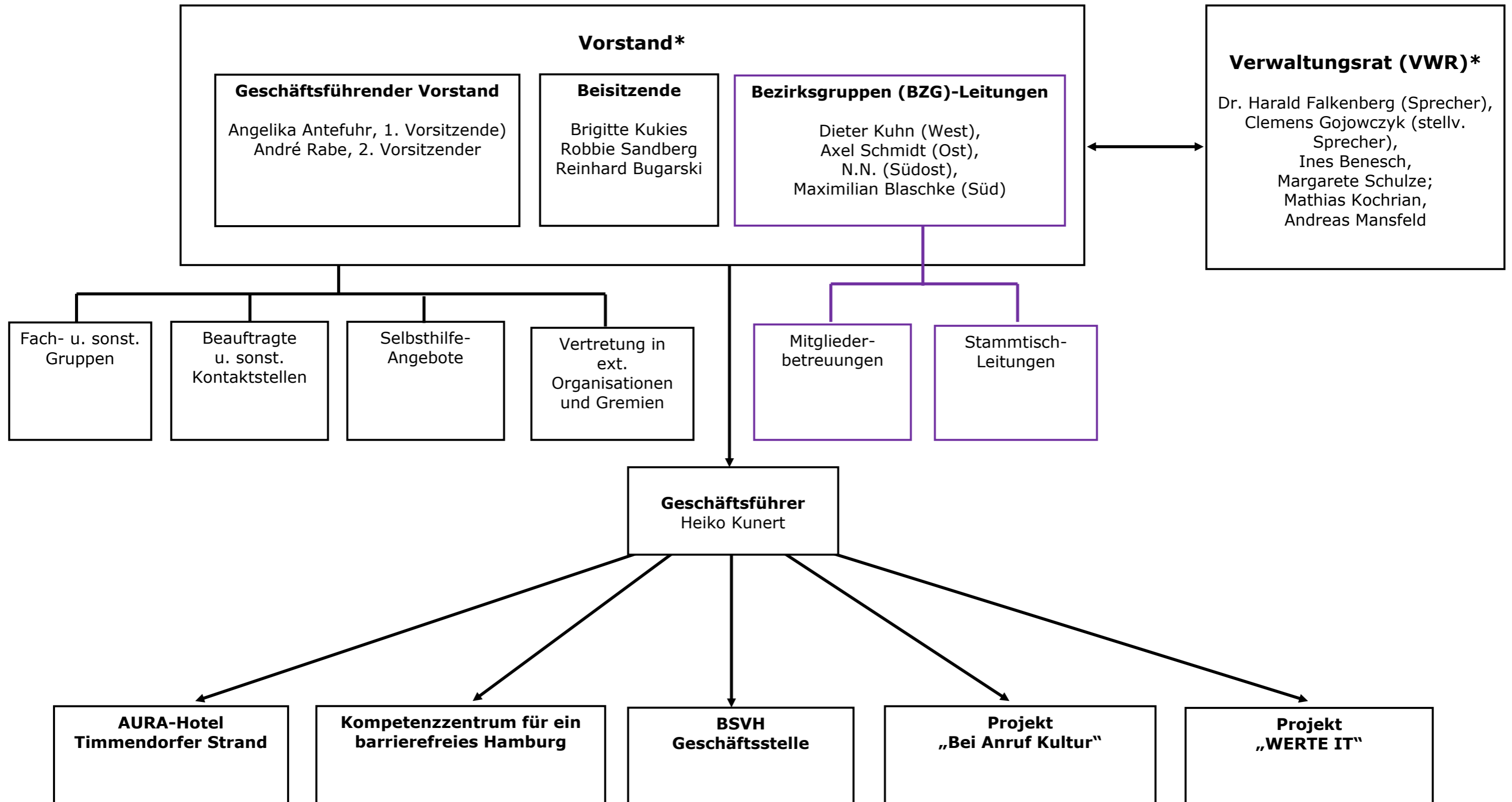




## Organigramm BSVH – Gesamt

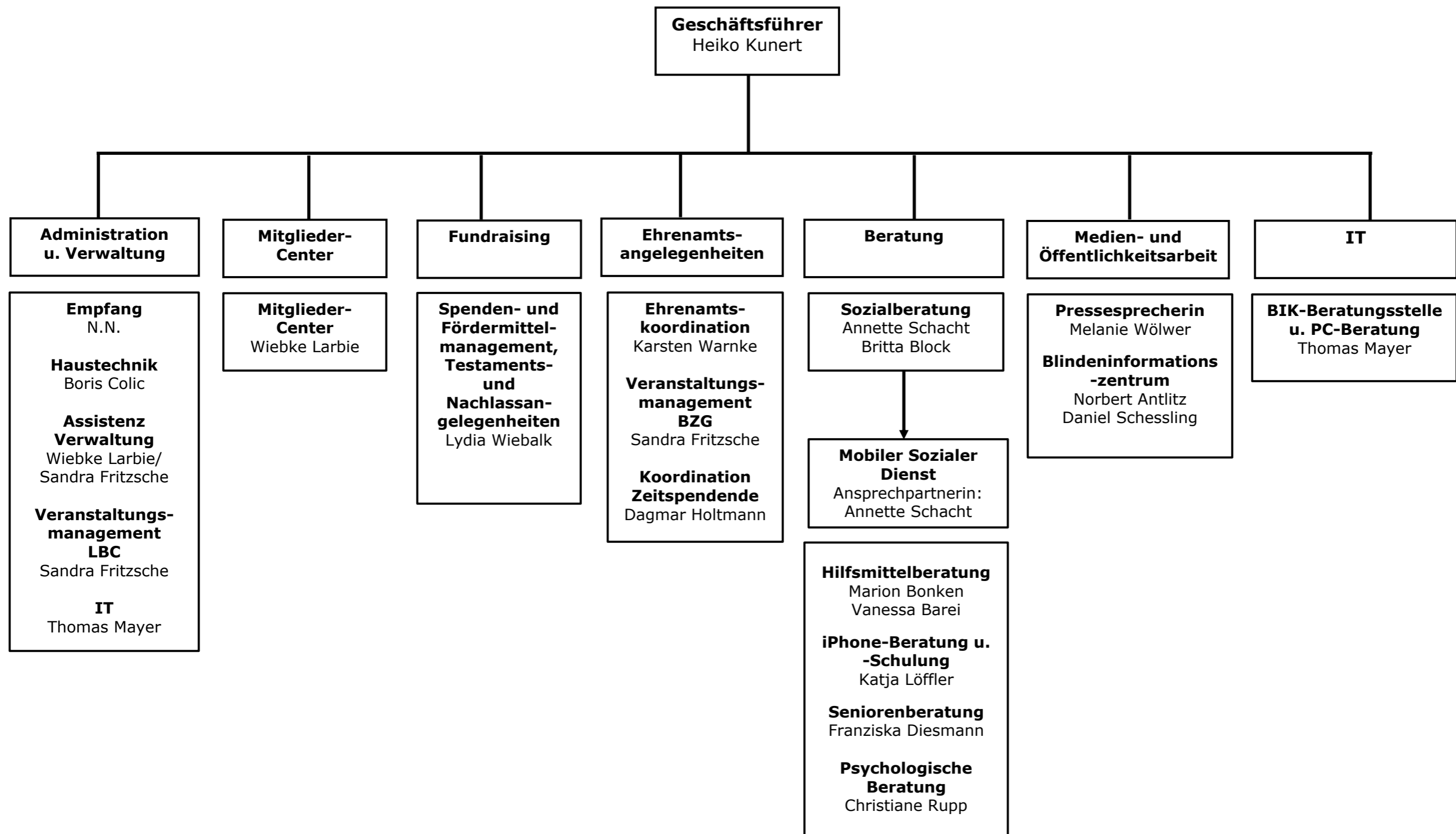
Stand: Januar 2026



\* Der geschäftsführende Vorstand, die Beisitzenden im Vorstand sowie zwei Mitglieder im Verwaltungsrat werden von der Mitgliederversammlung gewählt. Die Leitungen der Bezirksgruppenleitungen sowie jeweils ein Mitglied im Verwaltungsrat bestimmen die vier Bezirksgruppenversammlungen.

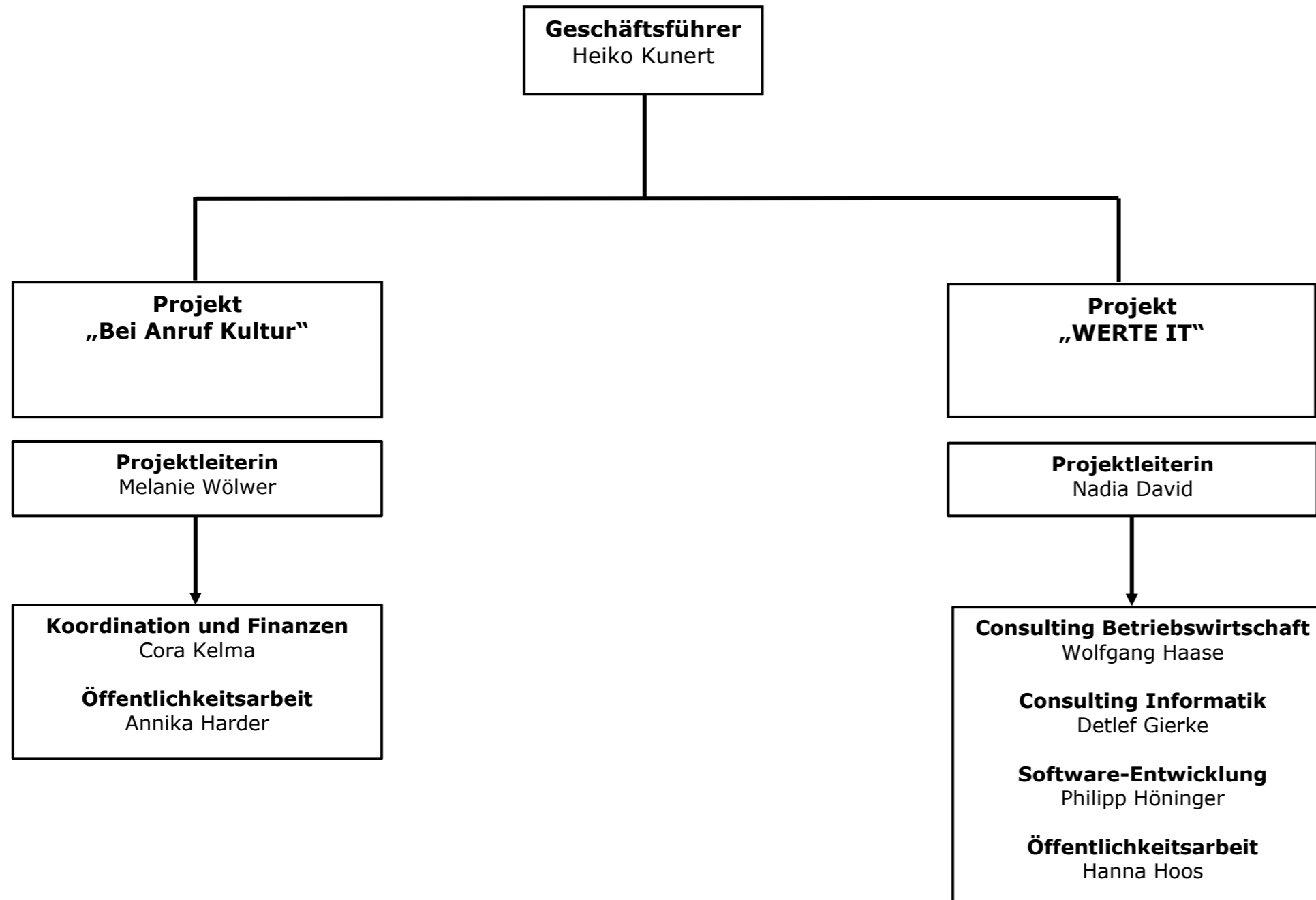


## Organigramm BSVH Geschäftsstelle



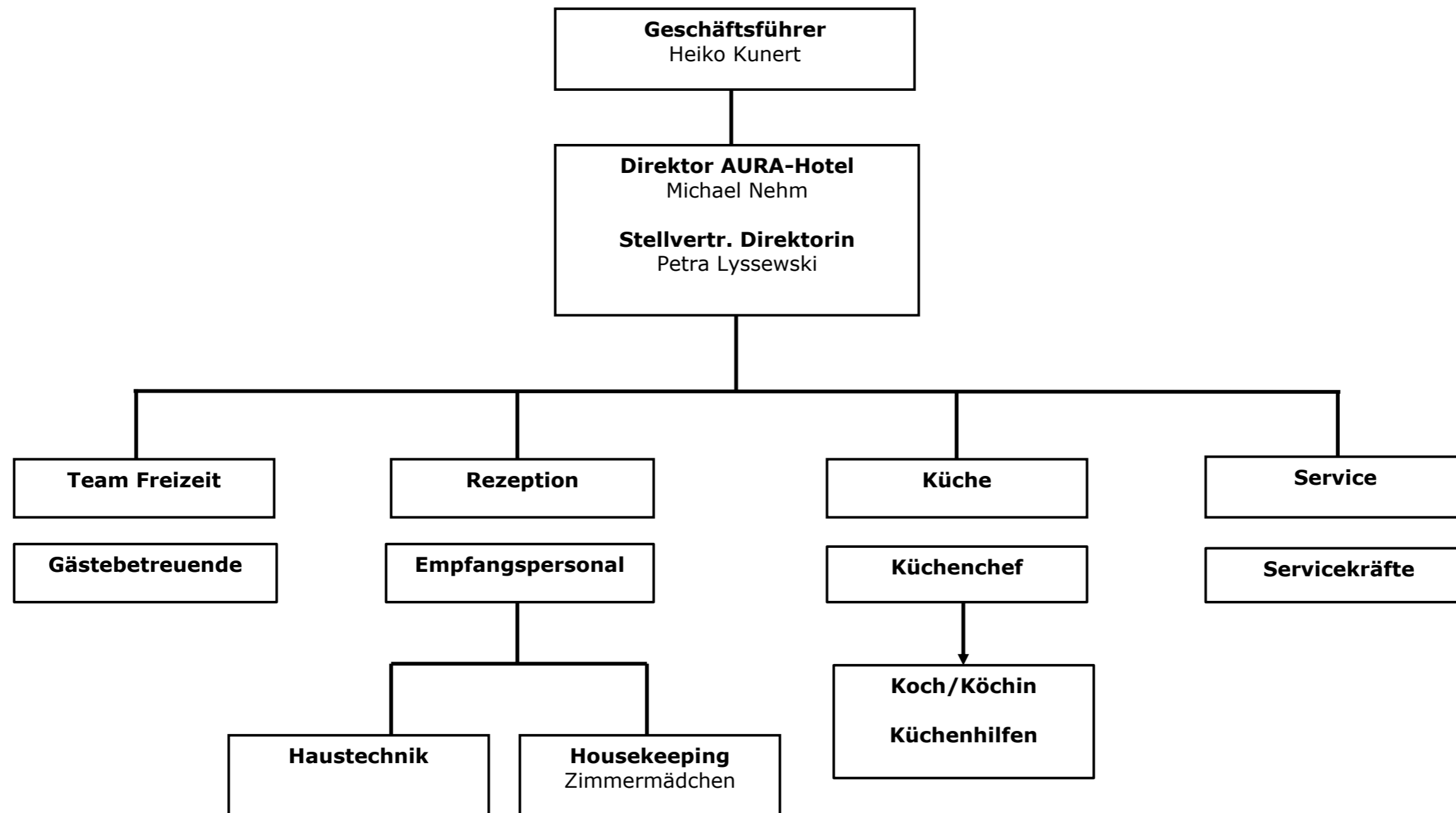


## Organigramm Projekte BSVH





## Organigramm AURA-Hotel Timmendorfer Strand





## Organigramm Kompetenzzentrum für ein barrierefreies Hamburg

Der BSVH ist mit der Hamburger Landesarbeitsgemeinschaft für behinderte Menschen e.V. und Barrierefrei Leben e.V. einer der Träger des Kompetenzzentrums für ein barrierefreies Hamburg. Er ist Arbeitgeber für die Bereiche „Verkehrs- und Freiraumplanung“ und „Information und Kommunikation“.

